



BİLSEM

Bilgilendirme Broşürü

Bilsem Nedir?

BİLSEM (Bilim ve Sanat Merkezi), yetenekli ve meraklı öğrencilerin bilim ve sanat alanlarında potansiyellerini keşfetmeleri için tasarlanmış özel eğitim merkezleridir. **Öğrencilerin öğrenme süreçlerini destekleyerek, onların bilimsel keşiflere ve yaratıcı projelere yönelmelerine olanak tanır.**



Bilsem'de Eğitim

BİLSEM, öğrencilere alanlarında uzman eğitimler eşliğinde zenginleştirilmiş bir müfredat sunar. Eğitim programı, öğrencilerin akademik becerilerini geliştirirken, yaratıcılıklarını ve analitik düşünme yeteneklerini de destekler. BİLSEM Merkezlerinde öğrencilere uzman öğretmenler tarafından disiplinler arası yaklaşımla, yaparak yaşayarak öğrenme anlayışıyla, proje tabanlı bir eğitim süreci verilir.

Öğrencilerden proje üreterek mezun olmaları istenir. Bu sebeple Bilsem Merkezlerinde sınav ve not yoktur. Ancak öğrenciler devamsızlığa tabidir. Öğrencilerden en az %70 devam zorunluluğu beklenir.

Önemli Not

Bilsem seçimlerinde çocuğunuzun potansiyelinin olması değil o potansiyeli sergileyebilmesi önemlidir.

Bu yüzden, çocuğunuzun potansiyelini geliştirecek ve potansiyelini açığa çıkaracak çalışmalar yapması çocuğunuz için büyük avantaj sağlayacaktır.



Bilsem Değerlendirmeleri

BİLSEM değerlendirmeleri; öğrencilerin yetenekleri, ilgi alanları ve güçlü yönlerini belirleyen bir süreçtir.

İki Aşamadan oluşur: İlk aşama ön değerlendirme, ikinci aşama ise bireysel değerlendirmedir.

Ön Değerlendirme

- İlgili yetenek alanından e-Okuldan başvurusu yapılan öğrenciye okul idaresi tarafından fotoğraflı ön değerlendirme giriş belgesi verilir.
- Müzik ve resim alanından sınava girecek öğrenciler belgede yazılı olan tarih ve saatte kendi okulunda gözetmenler ile dijital ortamda (tablet ,bilgisayar vs.) ön değerlendirme uygulamasına girer.
- Genel zihinsel yetenek alanından girecek öğrenciler ise verilmiş olan belgede yazılmış olan tarih ve saate belirlenmiş merkez okullarda ön değerlendirme uygulamasına girer.
- MEB'in belirlediği taban puanları geçen öğrenciler ikinci aşama olan bireysel değerlendirme uygulamasına hak kazanır.

Bireysel Değerlendirme

- Okul idaresinden fotoğraflı bireysel değerlendirme uygulaması giriş belgesi alır.
- Ardından belirlenen merkezi okullarda bireysel değerlendirme uygulamasına girer.
- Bireysel değerlendirmeyi geçen öğrenciler BİLSEM merkezine kayıt olmaya hak kazanır.

Bilsem Alanları

Öğrenciler Bilsem değerlendirmelerine hangi alandan katılmışsa ve kazanmışsa o alana yönelik eğitimler alır. Bir öğrenci Bilsem Seçmelerine en fazla iki yetenek alanından başvuru yapabilir.

Bilim ve Sanat Merkezlerinde üç adet yetenek alanı bulunmaktadır:

Genel Zihinsel Yetenek

Bu alanda Fen bilimleri, Matematik , Sosyal Bilimler, Edebiyat ve Dil Sanatları, Sanat ve Müzik, Robotik ve Teknoloji, Yabancı Diller ve Dil Becerileri, Mühendislik ve Tasarım gibi derslerde çeşitli ve kaliteli bir eğitim verilmektedir.

Görsel (Resim) Yetenek

Bu alanda öğrenciler, resim, mimari, karikatür, fotoğraf, heykel gibi konularda proje tabanlı eğitimlere tabi tutulurlar.

Müzikal Yetenek

Bu alanda öğrencilere müziğe yönelik bireysel çalgı eğitimi, işitme ve müziksel okuma eğitimi, koro çalışmaları gibi çalışmalara katılır.

Çıkmış Bilsem Soru Örnekleri

Bilsem değerlendirmeleri genel yetenek 1. aşama değerlendirmesinde görsel, sayısal, sözel, mantık, dikkat, hafıza alanlarında sorular gelmektedir.

Soru sayısı her yıl değişebilmektedir. Son iki yıldır 1. Aşamada yaklaşık 40 soru yer almıştır.

Önceki yıllarda BilSEM 1. Aşama değerlendirmesi kitapçık üzerinden yapılmaktaydı. Ancak bu yıl, geçen yıl olduğu gibi tablet üzerinden ve çoktan seçmeli bir şekilde yapılacaktır.

Çocukların yeni değerlendirme formatına alışkın olmaları, onlar için avantaj sağlayacaktır.

Aşağıda önceki yıllarda Bilsem Değerlendirmelerinde sorulmuş soru örnekleri görmektesiniz. Bu soruları çocuklarınızla birlikte inceleyebilirsiniz.





Unutmayın ki zeka, çocuklarda işlendikçe bir elmasa dönüşebilir!

→ Oyunlaştırma ile Eğlenceli Eğitim

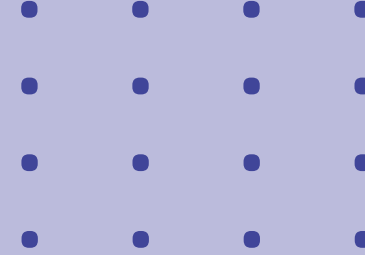


01.

Aşağıdaki ikili eşleşmeler arasında bir ilişki bulunmaktadır. Bu ilişki harf, hece gibi yazımla ilgili ilişkisi değildir. Mantık ve anlam ilişkisi vardır. Seçeneklerin birinde diğerlerinden farklı bir ilişki bulunmaktadır. Buna göre farklı ilişkinin olduğu seçeneği bulunuz.

- A) Kaptan → 
- B) Pilot → 
- C) Şoför → 
- D) Doktor → 

02. Aşağıdaki noktalı kağıt üzerine, köşeleri noktalara gelecek şekilde en çok kaç kare çizilebilir?



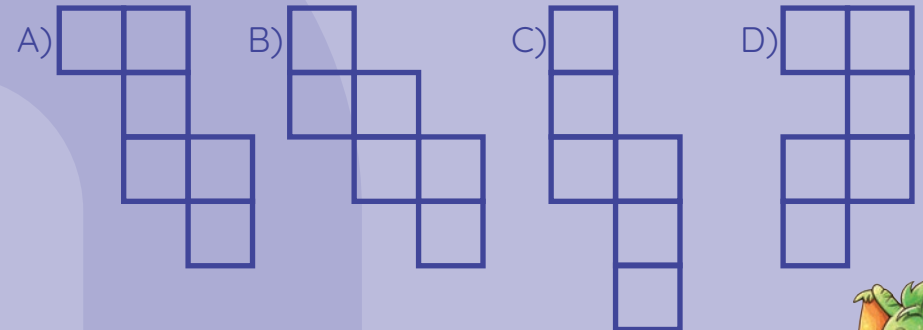
03. Beş arkadaş gittikleri müzede bilet sırasına girmişlerdir.

- Burçin, Ali ile Can arasındadır.
- Deniz sıranın en sonundadır.
- Ali ile Elif arka arkaya değillerdir.

Sırada bu 5 kişiden başka kimse olmadığına göre sıranın en başında kim olabilir?

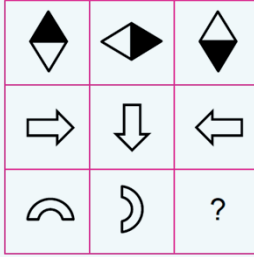
- A) Elif B) Can B) Burçin B) Deniz

04. Aşağıdakilerden hangisi küpün açılımı değildir?



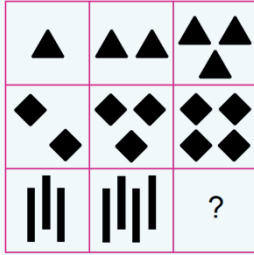


05.



- A) B) C) D)

06.



- A) B) C) D)

07.

F2R harf ve rakamları arasındaki ilişkinin benzeri aşağıdakilerden hangisinde yoktur?

A) G3

B) N2T

C) B6K

D) TE5İR

